



PA control mixer PCM-II Matsunaga

機器概要

このユニットは、LINE信号、マイク信号、AUX信号をミックスし、パワーアンプ入力レベルまで増幅が可能です。

また、トーンコントロール機能・スピーカー制御機能及びパワーアンプの電源制御機能も備わっております。

ミキサー仕様

入力	ライン×1	-12dBV	10KΩ	(不平衡)※2
	AUX×1	-12dBV	10KΩ	(不平衡)※2
	マイク×1	-66dBV	600Ω	(平衡)※3※4
出力	ミキサー×1	0dBV	2KΩ	(平衡)※5※6

※2 プリント基板のボリュームによりレベル調整可能

※3 前面パネルのボリュームによりレベル調整可能

※4 ジャンパー設定により不平衡に切替可能

※5 前面パネルのボリュームによりレベル調整可能

※6 ジャンパー設定により10Ω(不平衡)に切替可能

パワーアンプ電源コントロール仕様

電源開閉容量 …… アウトレット 1回路につき MAX. 10A

アウトレット 2回路 合計 MAX. 15A

スピーカー開閉容量 ……………… MAX. 10A

PA control mixer PCM-II

- ミュージックサイレン等でマイクが必要な時にご使用下さい。
- 電中の発中合図時、マイクが必要な時にご使用できます。
- その他、色々組み合わせにて、ご使用目的が拡大されます。



MATSUNAGA TSUUSHIN, INC

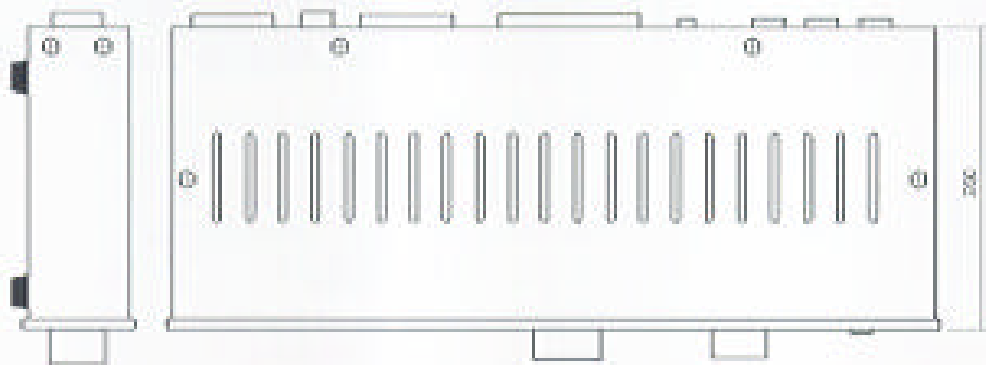


PA control mixer PCM-II Matsunaga

定 格

電 源	AC100V(±10%)	50/60HZ
消費電力	約4W	※：パワーアンプ電源制御部は含まない。
外形寸法	幅420×高さ44(ゴム足除く)×奥行260mm	
仕 上	パネル面：ダークブラウンアルマイト処理	

外観寸法図

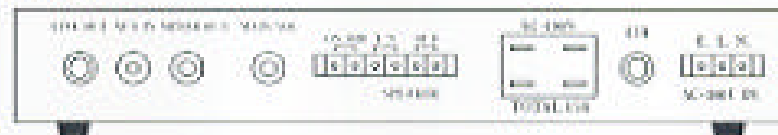


前面図

★前面パネル…ダークブラウンアルマイト処理



背面図



外形寸法…幅420×高さ44×(ゴム足を除く)×奥行260mm

●お問い合わせは……

Matsunaga

株式会社 松永通信

〒730-3001 松山市古郷4丁目1番5号
TEL(089)923-1333代
FAX(089)923-1335

このカタログの記載内容は平成11年7月1日現在のものです。